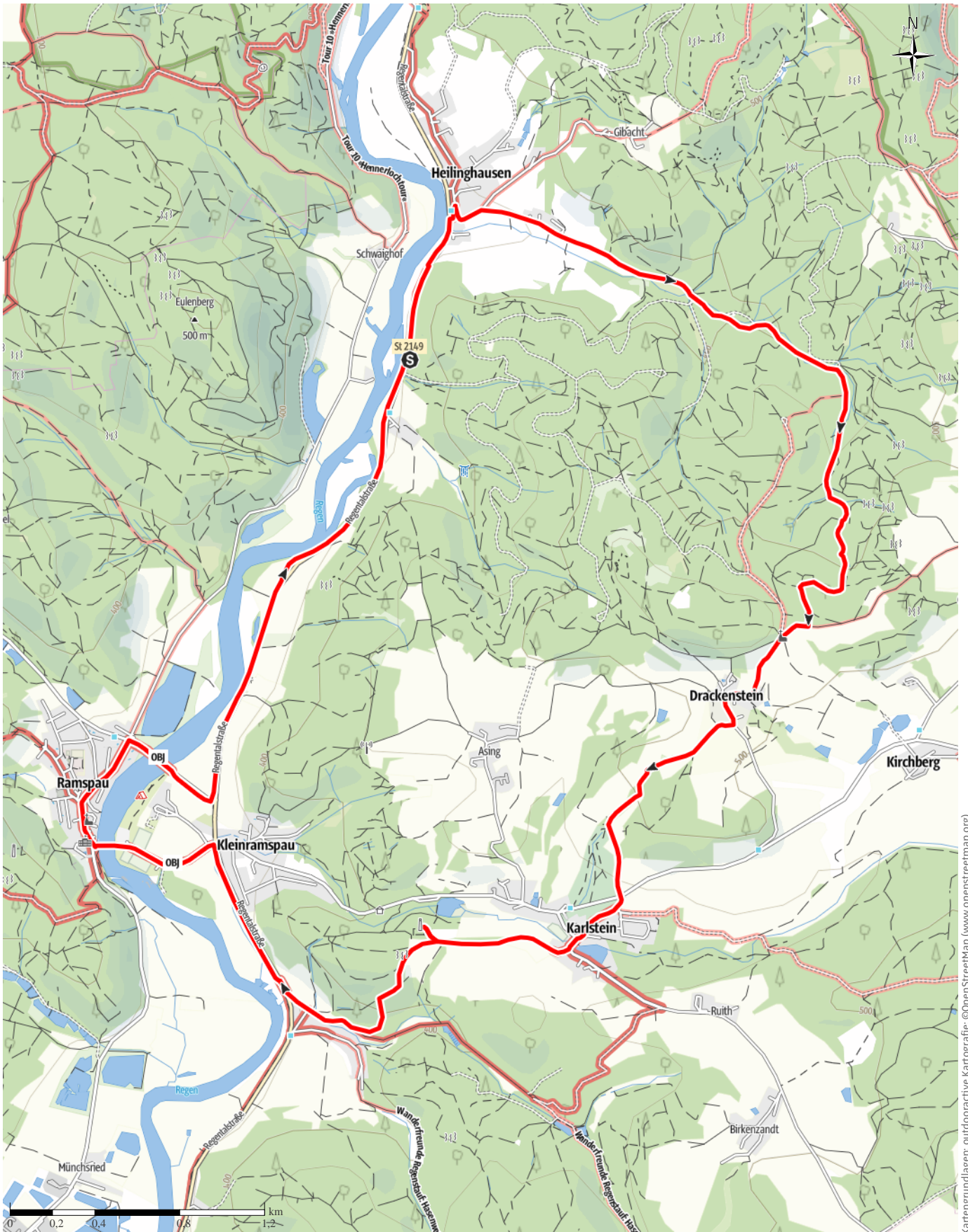


Tourenplanung am 2025-02-14

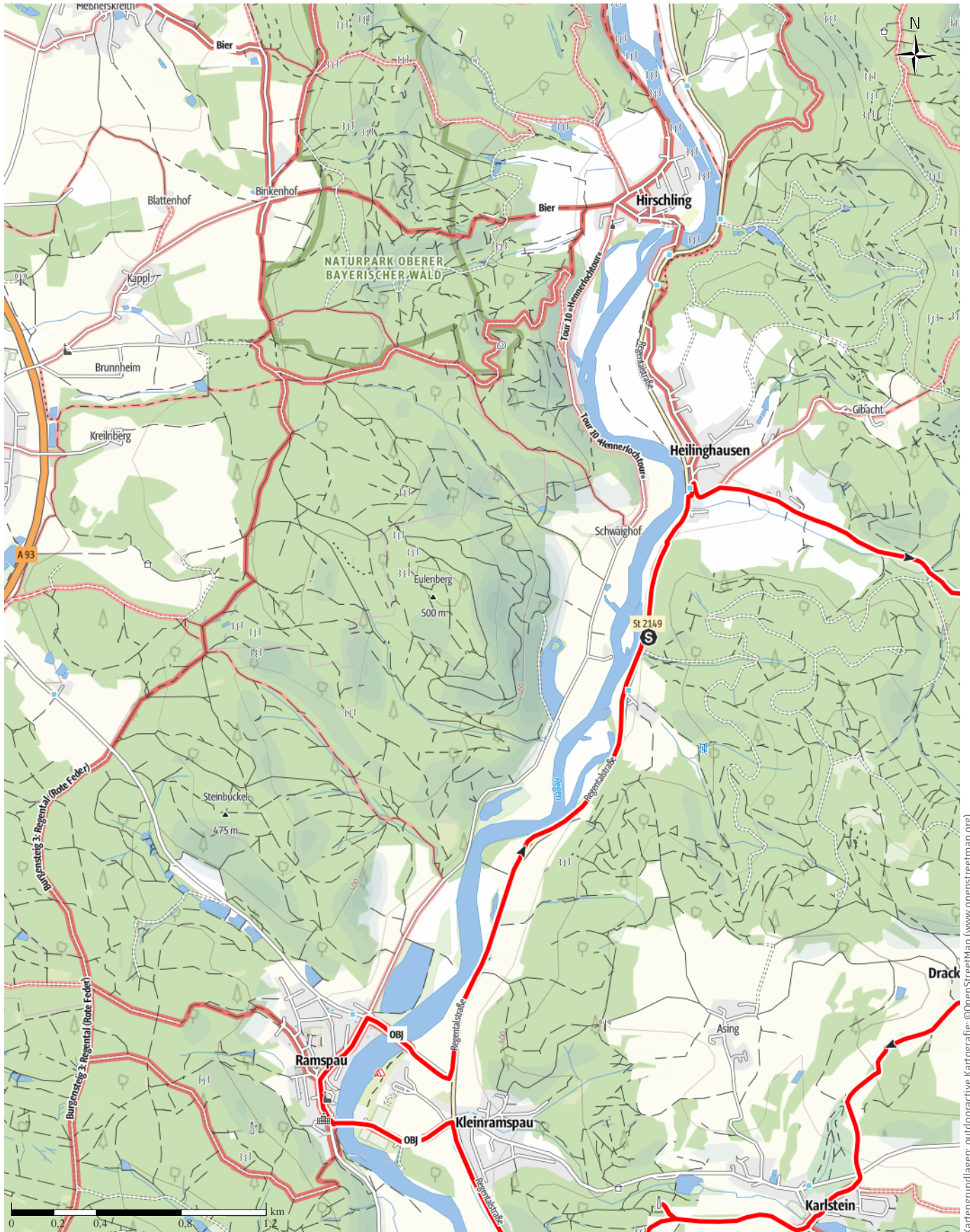
↔ 13,7 km | ⌚ 3:35 h | ▲ 227 m | ▼ 229 m | Schwierigkeit schwer



Kartengrundlagen: outdooractive Kartografie; ©OpenStreetMap (www.openstreetmap.org)

Tourenplanung am 2025-02-14

↔ 13,7 km | ⌚ 3:35 h | ▲ 227 m | ▼ 229 m | Schwierigkeit schwer



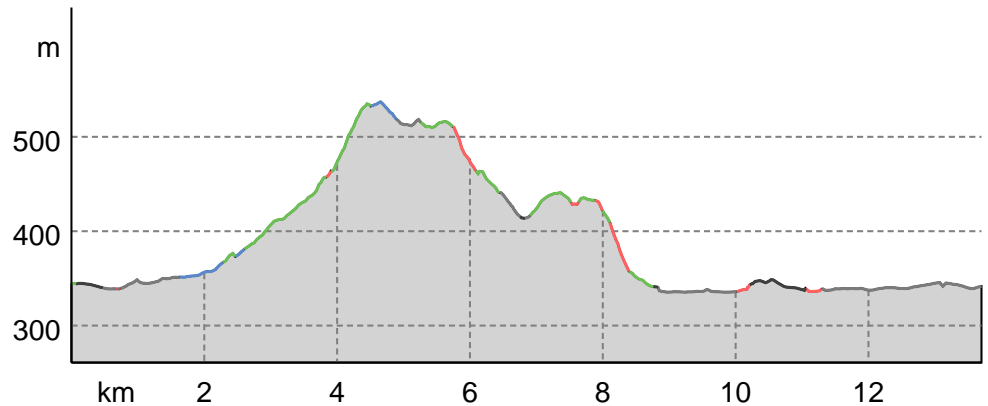
Kartengrundlagen: outdooractive Kartografie; ©OpenStreetMap (www.openstreetmap.org)

Tourenplanung am 2025-02-14

Wegarten

Asphalt	5,5 km
Schotterweg	1,2 km
Naturweg	4,3 km
Pfad	1,4 km
Straße	1,4 km
Unbekannt	0 km

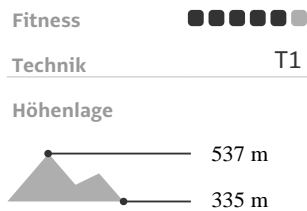
Höhenprofil



Tourdaten

Wanderung

Strecke	↔	13,7 km
Dauer	🕒	3:35 h
Aufstieg	⬆️	227 m
Abstieg	⬇️	229 m



Josef Berzl

Aktualisierung: 14.02.2025

175. "Aus-Gehen"-Wanderung

(Wiederholung der 75. "Aus-Gehen"-Wdg. vom 15.03.15)

Rundweg: Heilinghausen - Drackenstein - Karlstein - Burgruine Forstenstein - Stadel - Ramspau - Heilinghausen

Tour zum Mitnehmen für iPhone und Android



QR-Code scannen und diese Tour offline speichern, mit Freunden teilen und mehr.

Webseite

<https://www.alpenvereinaktiv.com/s/IYOUeG>